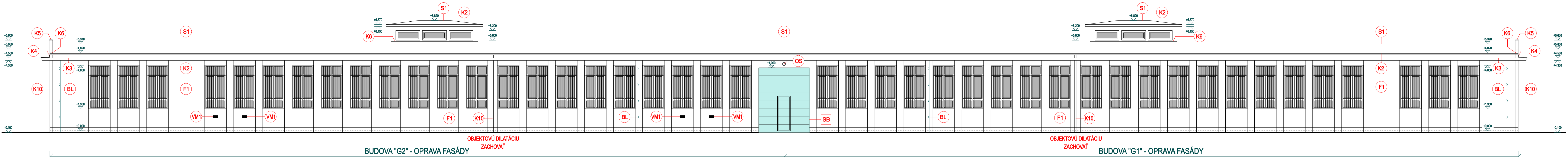
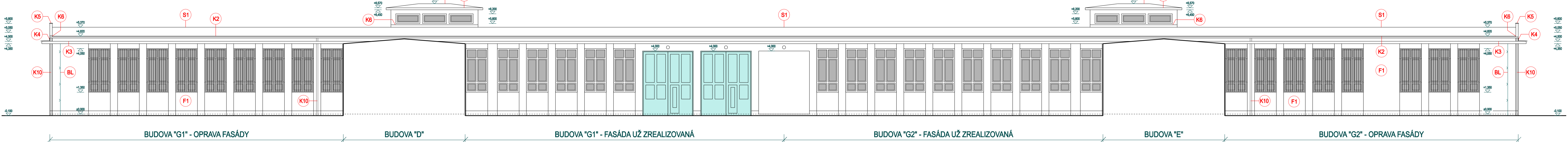


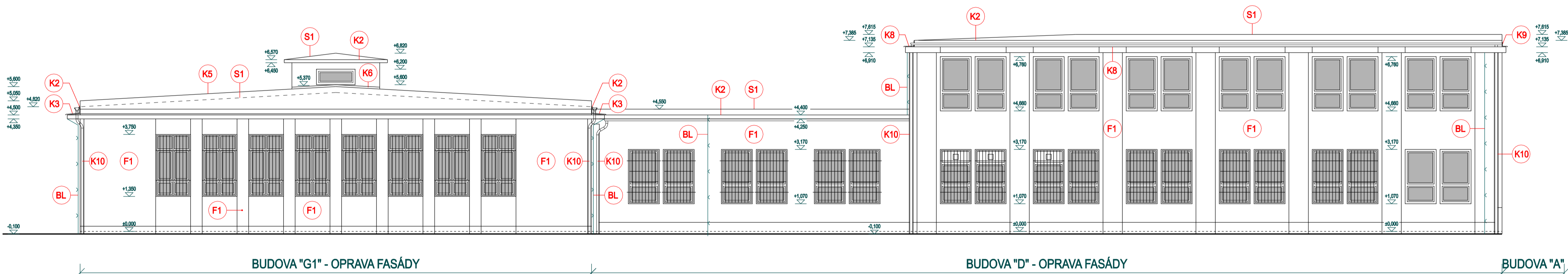
1 - POHLAD JZ - NAVRHOVANÝ STAV



2 - POHLAD SV - NAVRHOVANÝ STAV



3 - POHLAD JV - NAVRHOVANÝ STAV



OPRAVA FASÁDY - F1

- OBITIE PŮVODNEJ NESÚDRŽNEJ OMIETKY NA FASÁDE
- ODPRAŠENIE A UMYTIE FASÁDY WAP
- PREVERENIE HYDROIZOLÁCIE V SOKLOVEJ ČASŤI
- ODKOPANIE BUDOVY PO JEJ CELOM OBVODE NA HLBKU 1.0 m ALT. DO HLBKY PO ZÁKLADOVÚ SKÁRU
- PREVEDENIE NÁTEROVEJ HYDROIZOLÁCIE S PENETRÁCIU PO CELOM OBVODE BUDOVY, MIN. 300 mm NAD ÚROVEŇ UPRAVENEHO TERÉNU
- LOKÁLNE VYSPRÁVKY FASÁDY EXTERIÉROVOU OMIETKOU, ZRNITOSŤ PRISPOSOBIŤ K PŮVODNEJ BRIZOLTOVEJ OMIETKE
- PENETRÁCIA PODKLADU - 0.25 kg/m²
- EXTERIÉROVÁ SILIKÓNOVÁ FARBA NANAŠANÁ V DVOCH VRSTVÁCH

POZNÁMKA: PO OBVODE BUDOV ZREALIZOVAŤ PO ÚPRAVE FASÁDOVÝ OKAPOVÝ BETÓNOVÝ CHOCHNÍK, SPADOVANÝ OD ZVISLÝCH STEN BUDOV NA OKOLITÝ TERÉN V SPÁDE MIN. 1%.

FAREBNÝ ODTIEŇ EXTERIÉROVÉHO NÁTERU PRISPOSOBIŤ K UŽ ZREALIZOVANÝM FASÁDAM BUDOVY "A", BUDOVY "G1, G2, E, D" Z DVOROVEJ ČASŤI

VŠETKY PLECHOVÉ A OCELOVÉ PRVKY NA FASÁDE (DVERE SKLADOV, VETRACIE MREŽKY (VM2) A POD...) OČISTIŤ OD HRDZE A PREVIESŤ 2x KRYCÍ NÁTER, FAREBNE PRISPOSOBIŤ K UŽ ZREALIZOVANEJ FASÁDE Z DVOROVEJ ČASŤI

STREŠNÉ RÍMSY - PO OBITÍ NESÚDRŽNÉHO PODKLADU REPROFILOVAŤ REPROFILOVAŤ MALTOU OKRAJA A SPODNÚ ČASŤ, AK JE OBNAŽENÁ VYSTUŽ TAK JU OŠETRIŤ

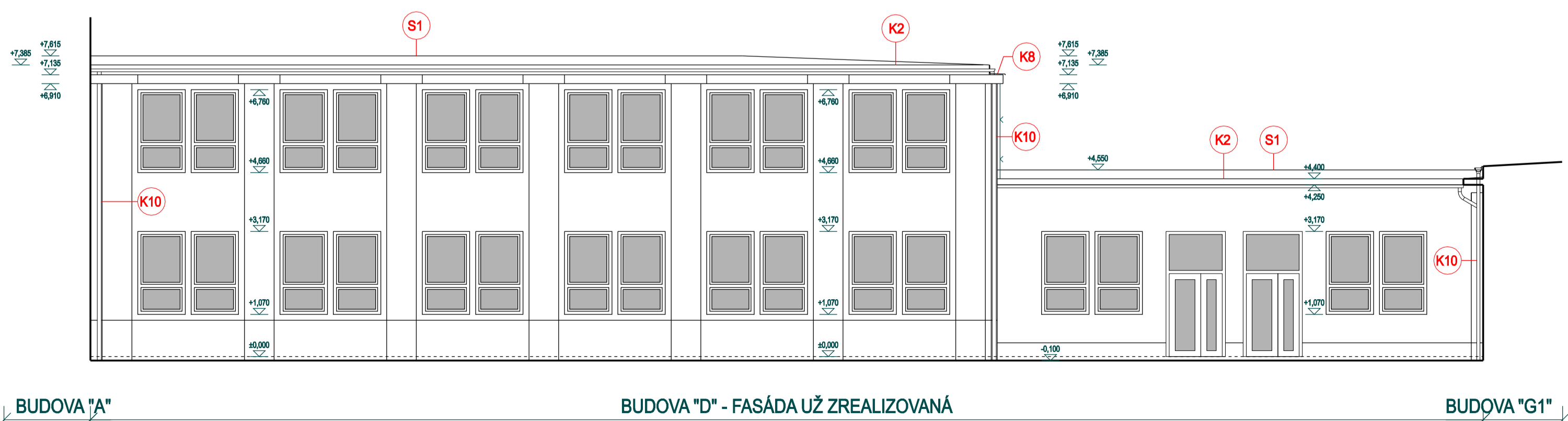
ÚPRAVA STREŠNEJ KONŠTRUKCIE - S1

- DEMONTÁŽ PŮVODNEJ STREŠNEJ HYDROIZOLÁCIE Z PVC FÓLIE AJ SO SEPARAČNOU TEXTÍLIU
- DEMONTÁŽ OPLECHOVANIA OKRAJA STRECHY, STREŠNEJ ATIKY A STREŠNÉ RÍMSY PO CELOM JEJ OBVODE
- DEMONTÁŽ KOTVENIA PVC FÓLIE, PRÍP. PONECHAŤ, ALE KOTVY NESMÚ TRČAŤ NAD ÚROVEŇ STARYCH ASFALTOVÝCH PÁSŮV
- PERFORÁCIA STAREJ HYDROIZOLÁCIE, ABY DOŠLO K UVOĽNENIU PRÍPADNEJ VĽHKOSTI
- OBITIE NESÚDRŽNEJ OMIETKY ZO STEN MUROVANÝCH SVETĹKOV NA STRECHE, STEN STREŠNÝCH ATÍK A RÍMSY ÚPRAVA TYCHTO STEN NOVOU OMIETKOU
- EXISTUJÚCI PODKLAD VYZAMETAŤ A POVYŠAVAŤ
- PENETRÁCIA PODKLADU PENETRACNÝM NÁTEROM NAPR. BURKOLIT PLUS - 0.25 l/m², PENETROVAŤ AJ VŠETKY ZVISLÉ STENY, KDE BUDE VYTIAHNUTÝ HYDROIZOLAČNÝ SBS PÁS
- ZREALIZOVAŤ OPLECHOVANIE OKRAJA STRECHY, PRÍČOM STYČNÁ PLOCHA PLECHU A ASFALTOVÉHO PÁSU BUDE 200 mm
- ZREALIZOVAŤ OPLECHOVANIE STREŠNEJ RÍMSY A STREŠNEJ ATIKY
- NATAVENIE SBS ASFALTOVÉHO SANAČNÉHO PÁSU BAUDER THERM SL 500 S THERM PRUHMÍ NA SPODNEJ STRANE
- PRECHOD Z VODOROVNEJ NA ZVISLÚ PLOCHU REALIZOVAŤ CEZ ATIKOVÉ KLINY MW 80x 80 mm
- UKONČENIE ASFALTOVÉHO PÁSU NA VŠETÝCH ZVISLÝCH STENÁCH PREKRYŤ LEMOVACOU LIŠTOU

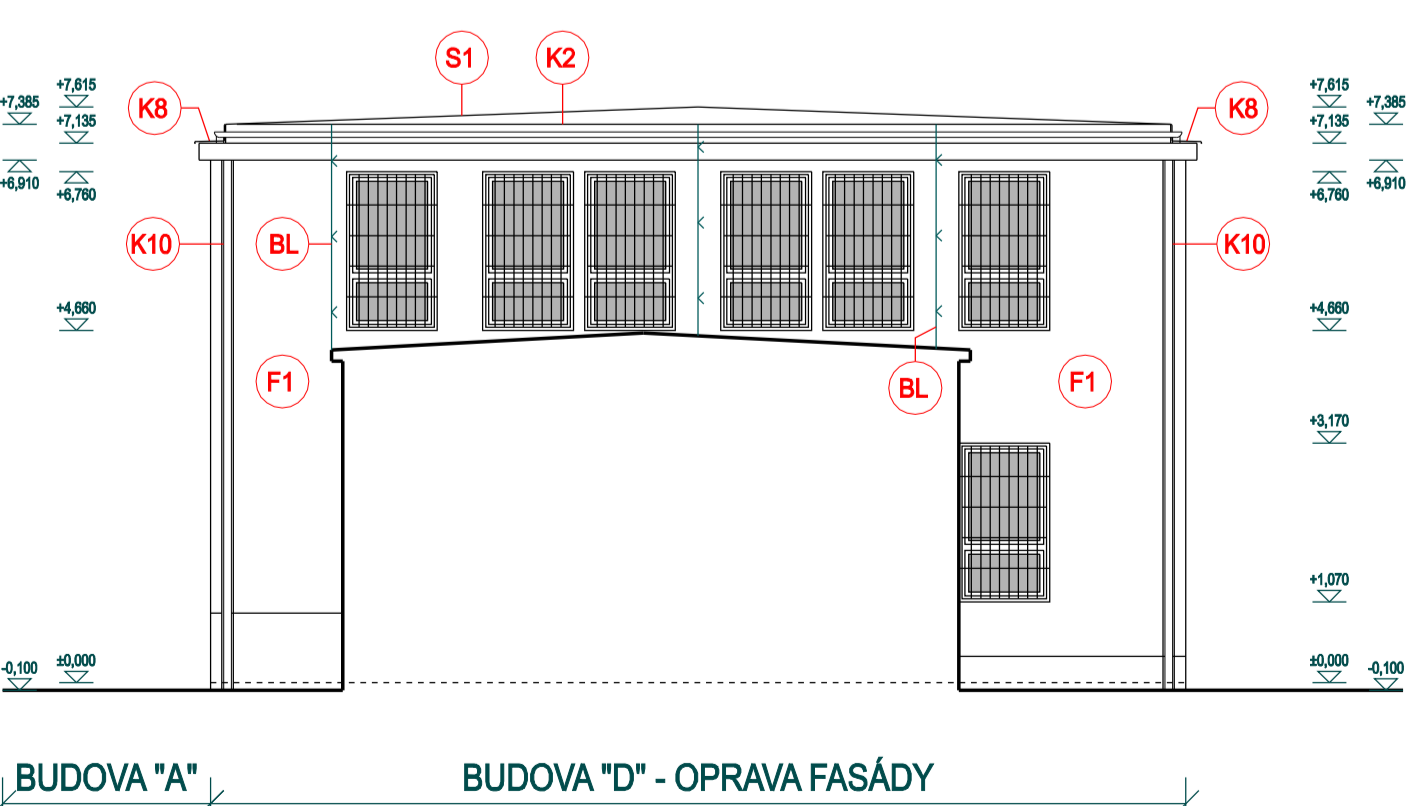
POZNÁMKY

- STARÉ - PŮVODNÉ STREŠNÉ DAŽDOVÉ ŽLABY A ZVODY PRED STAVEBNÝMI ÚPRAVAMI FASÁDY A STREŠNEJ KONŠTRUKCIE ZDEMONTOVAŤ A PO SKONČENÍ REKONŠTRUKČNÝCH PRÁC OSADIŤ NOVE POZINKOVANÉ + NOVÉ HÁKY (3 ks/m²) A NOVÉ OBLŮNKY S HROTI PRIEM. 120 mm (1 ks/1,5 m²)
- UŽ VYMENENÉ STREŠNÉ DAŽDOVÉ ŽLABY A ZVODY PRED STAVEBNÝMI ÚPRAVAMI FASÁDY A STREŠNEJ KONŠTRUKCIE OPATRNĚ ZDEMONTOVAŤ, OZNAČIŤ A PO SKONČENÍ REKONŠTRUKČNÝCH PRÁC SPÄTNE NAMONTOVAŤ NA NOVÉ HÁKY POZINKOVANÉ (3 ks/m²) A NOVÉ OBLŮNKY S HROTI PRIEM. 120 mm (1 ks/1,5 m²)
- VŠETKY OPLECHOVANIA NA FASÁDE A STRECHE SÚ ZAKRESLENÉ VO VÝKRESE č. E4.1-10
- POŽIARNA VÝŠKA OBJEKTU - h=+3,75 m
- BLESKOZVODOVÉ VEDENIE NA FASÁDE - PŮVODNÉ LANO SA NAHRADIŤ NOVÝM A1Mgsl - 8 mm LANOM UKOTVENÉ NA NOVÉ BLESKOZVODOVÉ KONZOLY (80 ks) PRED LICE FASÁDY, OSADIŤ AJ NOVÉ BLESKOZVODOVÉ OCHRANNÉ UHLOVNÍKY Fažn DL. 1,7 m. BLESKOZVOD NA STRECHE PRELOŽIŤ NAD NOVÝ HYDROIZOLAČNÝ SYSTÉM
- NOVÉ VONKAJŠIE OSVETLENIE OSADENÉ NA FASÁDE NAD NOVOU SEKČNOU BRÁNOU, VŠETKY STYTKY PRETIELIŤ S MS POLYMEROVÝM TIEMLOM
- NOVÁ SEKČNÁ BRÁNA DO PŮVODNÉHO OTVORU ROZMERU 3150x4000 mm S ELEKTRICKÝM OVLÁDANÍM CEZ VRÁTNICU
- OSTENIA OKENNÝCH A DVERNÝCH KONŠTRUKCIÍ NA FASÁDE BUDOV SA UPRAVIA NOVOU VONKAJŠOU SILIKÓNOVOU OMIETKOU HR. 2 mm. PRED OMIETKOU VŠETKY STYTKY S OKENNÝM RÁMOM, PARAPETNOU DOSKOU PRETIELIŤ S MS POLYMEROVÝM TIEMLOM
- DEMONTÁŽ, OČISTENIE, ÚPRAVA A SPÄTNÁ MONTÁŽ OCHRANNÝCH OCELOVÝCH MREŽÍ OKIEN NA FASÁDE

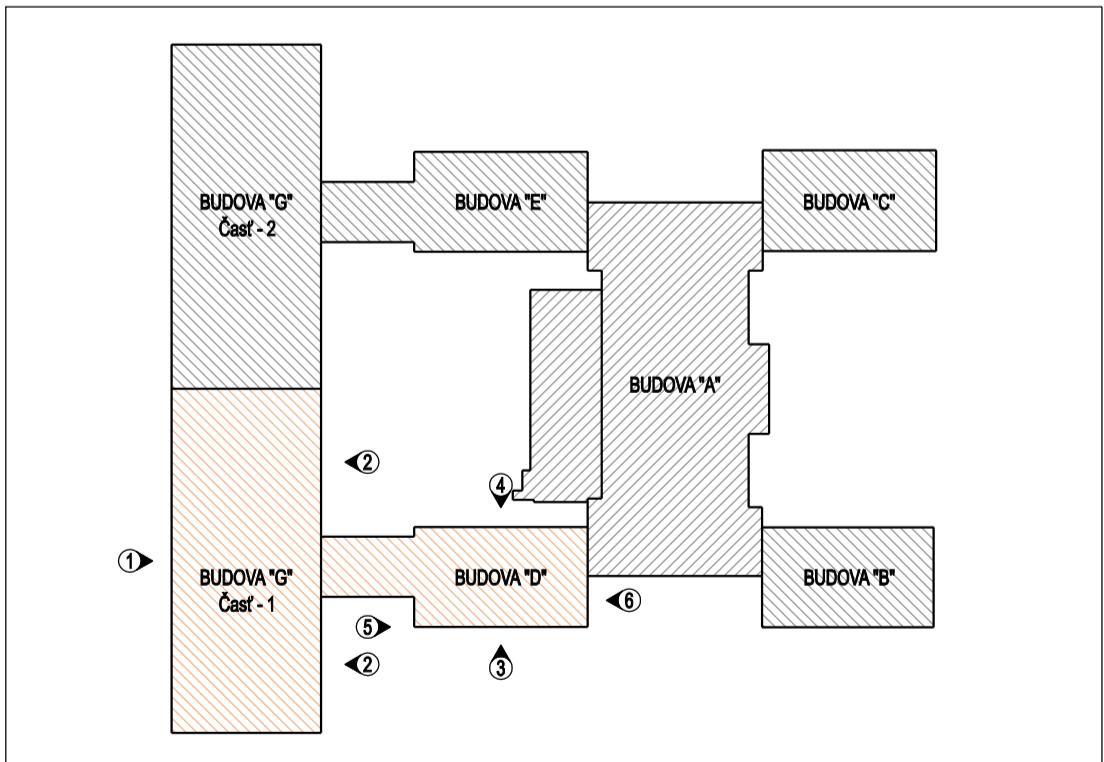
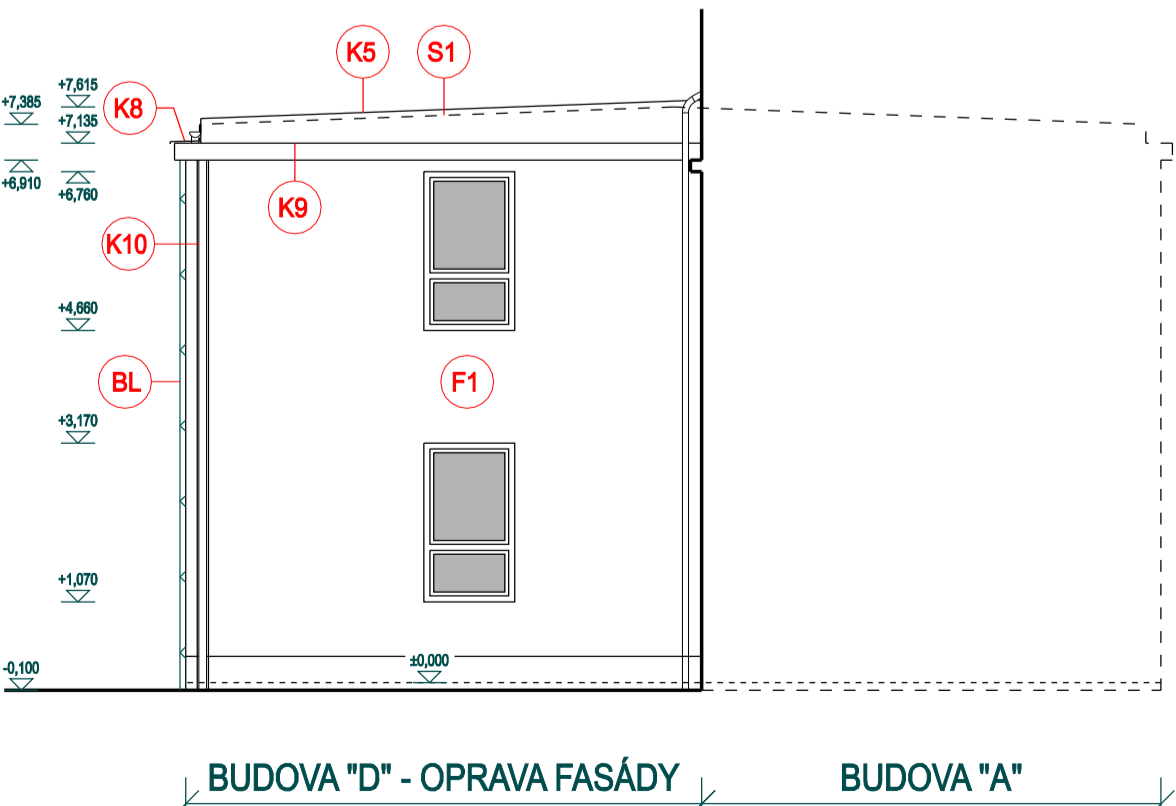
4 - POHLAD SZ - NAVRHOVANÝ STAV



5 - POHLAD JZ - ČIASTOČNÝ - NAVRHOVANÝ STAV



6 - POHLAD SV - ČIASTOČNÝ - NAVRHOVANÝ STAV



AUTOR PROJEKTU: ING. MICHAL BORŠČ			
VEDÚCI PROJEKTANT	ZODPOVEDNÝ PROJEKTANT	VYPRACOVAL	
ING. MICHAL BORŠČ	ING. MICHAL BORŠČ	ING. MICHAL BORŠČ	
			
STAVEBNÍK: SPŠ – ELEKTROTECHNICKÁ		KAT. ÚZEMIE: SEVERNÉ MESTO	
Miesto stavby: KOMENSKÉHO 44, 040 01 KOŠICE		PAR. Č.: 27781, 27788	
STAVBA:		DAR KOM s.r.o. DVKOVNICA 5, KOŠICE 040 22, TEL.: 0908 964 698 ICO: 48034198, DIČ: 232358734, DIČ DPH: SK232358734	
EXCELENTNÍ V ELE. AUT A IT PRE 21. STOROČIE		FORMÁT 100A4	
SPŠ - ELEKTROTECHNICKÁ		DÁTUM OKTÓBER 2023	
		Č. ZAKAZKY 2301/P	
		KÓTOVANIE mm	
OBJEKT:		PROJEKT PRE REALIZÁCIU STAVBY	
SO-03 BUDOVA "D" + "G1"		ARCHITEKTONICKO-STAVEBNÉ RIŠENIE	
OBSAH:		MIERKA: 1:100 VÝKRES Č. E3.1-08	
POHLADY - NAVRHOVANÝ STAV			
AKÝKOVCEK ZMENY, DOPLNKY, PREKRESLOVANIE ALEBO ROZDANOVANIE TĚTO DOKUMENTÁCIE JE V ZMYSLE AUTORSKÉHO ZÁKONA BEZ SÚHLASU NEPRÍPUŠTNÉ!			